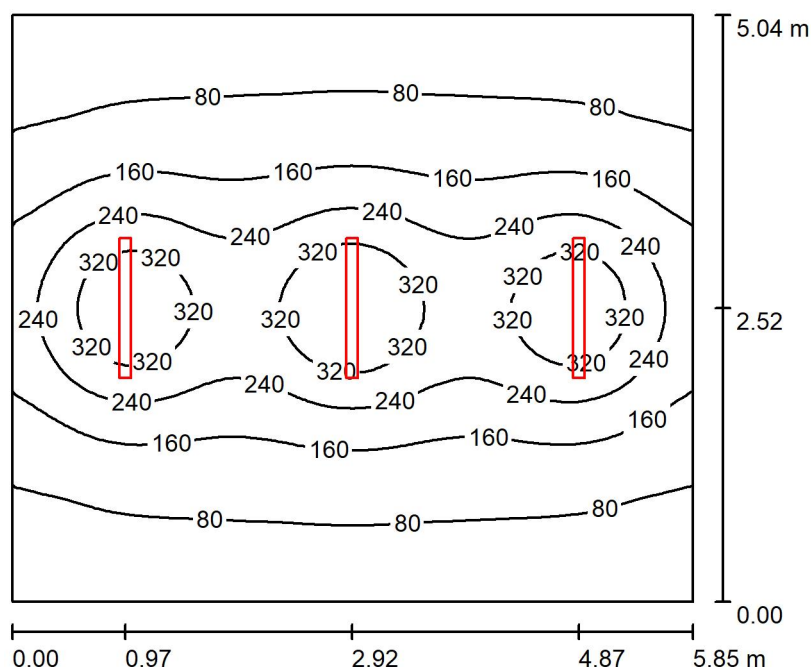


## Pomieszczenie -1/13 / Podsumowanie



Wysokość pomieszczenia: 2.090 m, Wysokość montażu: 2.090 m,  
Współczynnik konserwacji: 0.77

Wartości Lux, Skala 1:65

Powierzchnia	$\rho$ [%]	$E_m$ [lx]	$E_{min}$ [lx]	$E_{max}$ [lx]	$E_{min} / E_m$
Płaszczyzna pracy	/	162	46	398	0.286
Podłoga	20	133	63	219	0.471
Sufit	70	41	22	262	0.537
Ściany (4)	50	78	37	226	/

**Płaszczyzna pracy:**

Wysokość: 0.850 m  
Siatka: 64 x 64 Punkty  
Margines: 0.000 m

**UGR**

Lewa ściana  
Dolna ściana  
(CIE, SHR = 0.25.)

**Wzdłuż-**

26  
26

**W poprzek**

23  
24

**do osi oświetlenia**

Liczba punktów poniżej 400 lx (do IEQ-7): 100.00%.

**Wykaz opraw**

Nr.	Ilość	Etykieta (Czynnik korekcyjny)	$\Phi$ (Oprawa) [lm]	$\Phi$ (Lampy) [lm]	P [W]
1	3	LUXIONA TroII NEP_LED_V1_XXX_PC- O_E_IP65 NEPTUN LED V1 2600LM PC OPAL E IP65 840 / L-1200 (1.000)	2291	2784	18.0
W sumie:			6874	8352	54.0

Specyfikacja mocy przyłączeniowej:  $1.83 \text{ W/m}^2 = 1.13 \text{ W/m}^2/100 \text{ lx}$  (Powierzchnia podstawowa:  $29.48 \text{ m}^2$ )